

참고 1

가족과 함께하는 생물다양성 탐사대회 세부 내용

□ 추진 배경

- 지역민들이 소소하고 자유롭게 참여할 수 있는 가족 단위의 새로운 생태 탐방 프로그램 제공으로 지역 우수 생태자원 홍보와 환경보전 의식 제고

□ 세부 내용

- 탐방 기간 : '22. 5. 21(토) ~ 6. 26(일)
- 탐방 장소 : 소항사구(보령시), 두웅습지(태안군) 중 1개소 이상 선택
 - 자연환경해설사(사구2, 습지2) 및 주민감시원(사구2, 습지1)을 배치하여 참여 가족 현장 안내
- 참여 선발 : 총 100가구(신청가족 중 추첨, 취약계층은 30가구내에서 우선 선발)
 - 대전, 세종, 충남, 충북 거주하는 학생(초등~고등) 가족(3인 이상) 누구나 신청 가능
 - ※ 금강환경청 또는 대전녹색환경지원센터 홈페이지 내 <https://forms.gle/zpZTjZWdMTwR7TAU7> 주소에 접속하여 5월 15일까지 신청 가능
- 선발 발표 : 5. 18(수), 금강유역환경청, 대전녹색환경지원센터 홈페이지 공지
- 지원 내용 : 참여 가족 모두 기념품 제공 및 미션완료 가족은 체험비* 지원 (숙박비, 식비, 교통비 등 / 15만원 범위내에서 시군내에서 사용한 영수증 제출자에 한함)
- 미션 내용 : ①생물종 탐사(관찰·기록), ②SNS 3건이상 홍보(블로그, 인스타 그램, 페이스북 등), ③참여 사진 3건(생물종, 자연·풍경, 참여활동 모습) 제출
 - ※ 제출된 생물종 탐사 목록은 전문가 검수 후 결과서 피드백으로 제공
- 시상내용 : 총 10가족 / 총 상금 120만원

구분	인원	시상금	내역
대상	1	30만원/팀	금강청장상+시상금
최우수상	2	20만원/팀	
우수상	3	10만원/팀	
장려상	4	5만원/팀	

- 심사 방법 : 심사위원 위촉, 심사기준 고득점순 선정(300점 만점)
 - ① 생물종 탐사(100점) : 관찰 종수 50점 + 종분류 정확도 50점
 - ② SNS 홍보(100점) : 콘텐츠 70점 + 홍보건수 30점
 - ③ 참여 사진(100점) : 참신성, 적합성, 표현성 등 100점
- 심사 발표 : 7. 15(금), 금강유역환경청, 대전녹색환경지원센터 홈페이지 공지
- 유의 사항
 - 소항사구는 공군 사격장이 인접하여 주말, 공휴일에 한하여 출입 가능
 - 야외 활동(특히, 사구는 그늘이 없음)에 필요한 개인물품(모자, 긴팔, 긴바지, 운동화, 물, 간식, 펠기구, 메모지, 곤충 채집망 등)은 각자 준비
 - 탐사시 직접 촬영한 사진만 제출(인터넷 사진 등 이용 불가)하고, 제출된 사진 등은 환경청에서 비상업적 홍보, 교육 등에 활용 예정
 - 탐사시 미소서식지(모래, 돌 등 포함) 훼손 및 야생생물의 학대, 살생, 채취, 반출 등을 금함
- 주최 주관 : 금강유역환경청(주최), 대전녹색환경지원센터(주관)
- 문의처 : 042-822-6920(센터), 042-865-0742(환경청)

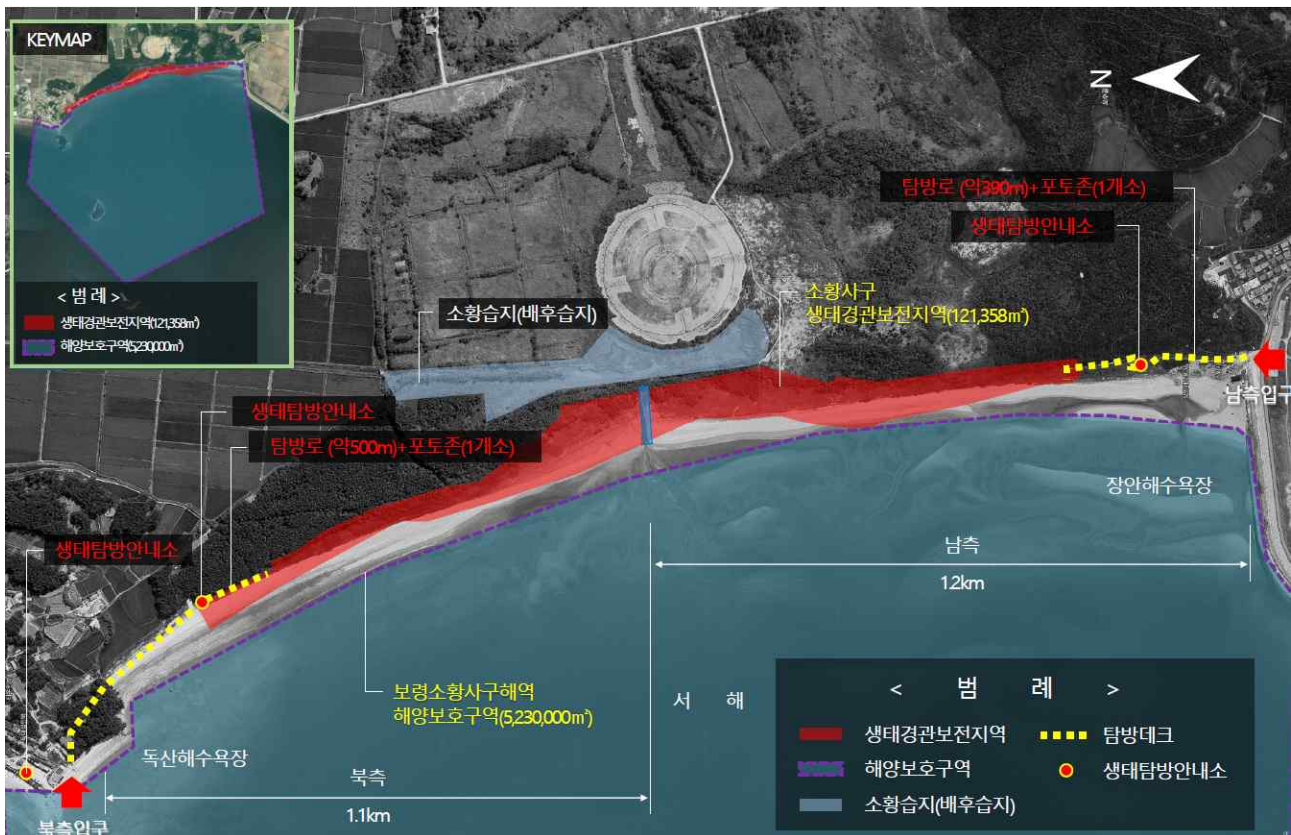
참고 2

소항사구 생태경관보전지역 현황

□ 일반 현황

- (위 치) 보령시 웅천읍 소항리 781-1번지 일원
- (지정면적) 121,358m²
- (지 정 일) 2005. 10. 28.
- (지정목적) 소항사구의 보전 및 노랑부리백로, 매, 쇠 등 멸종위기종을 비롯한 야생 동·식물의 서식지 보호
- (관 리 청) 환경부(금강유역환경청) / 자연환경해설사 2명, 주민감시원 2명 상주

□ 현황도



□ 기타 사항

- 해양수산부(대산지방해양수산청)은 소항사구 해역(약 5.23km²)을 해양보호구역(경관)으로 지정('18.12.1, 약 5.23km²)
- ※ 검은머리물떼새 등 법적보호종의 서식지이자 특이한 지형으로 보전가치가 높은 해안사구의 체계적인 보전·관리를 위해 지정·관리

□ 소항사구 전경 사진



참고 3

두웅습지 습지보호지역 현황

□ 일반 현황

- (위 치) 충남 태안군 원북면 신두리 산 305-7번지 일원
- (지정면적) 67,050m²
- (지 정 일) 습지보호지역 지정일 : 2002.11.01.
※ 람사르습지 등록일 : 2007.12.20.
- (지정목적) 신두리 해안사구의 배후습지 및 희귀 야생동·식물
(금개구리, 삥 등) 서식지 보호
- (관 리 청) 환경부(금강유역환경청) / 자연환경해설사 2명, 주민감시원 1명 상주

□ 현황도



□ 기타 사항

- 문화재청은 신두리 사구를 천연기념물로 지정(980,953m², '01.11.30)하고, 해양수산부는 신두리 사구 해역을 생태계보전지역 지정(630,170m², '02.10.9)

□ 두웅습지 전경 사진

